

KANKAN SMART SPACE

칸칸 스마트 스페이스
공간 만들기 프로젝트

CONTENTS

·내부 이미지는 소비자의 이해를 돕기 위한 스케치 및 사진으로 실제와 다를 수 있습니다.

1

칸칸 스마트 스페이스

- 4 칸칸은 무엇인가요?
 - 6 칸칸의 장점은 무엇인가요?
 - 8 칸칸으로 어떤 공간을 만들 수 있나요?
 - 10 칸칸은 누가 사용할 수 있나요?
 - 12 칸칸은 어디서 볼 수 있나요?
-

2

칸칸 스마트 스페이스 패밀리

- 16 1인 가구 | 화려한 싱글 라이프
 - 30 2인 가구 | 알콩달콩 함께하는 사람들
 - 40 3인 가구 | 육아의 시작
 - 54 4인 가구 | 우리는 가족
 - 76 시니어 가구 | 제2의 전성기
-

3

칸칸 스마트 스페이스 설치방법

- 84 하이브리드 월 | 기동형
-

4

칸칸 스마트 스페이스에게 물어보기

- 86 Q&A
-

5

칸칸 스마트 스페이스 한눈에 보기

- 88 침실 하이브리드 월 공간 활용
- 90 거실 하이브리드 월 공간 활용
- 92 칸칸 스마트 스페이스 제품 구성

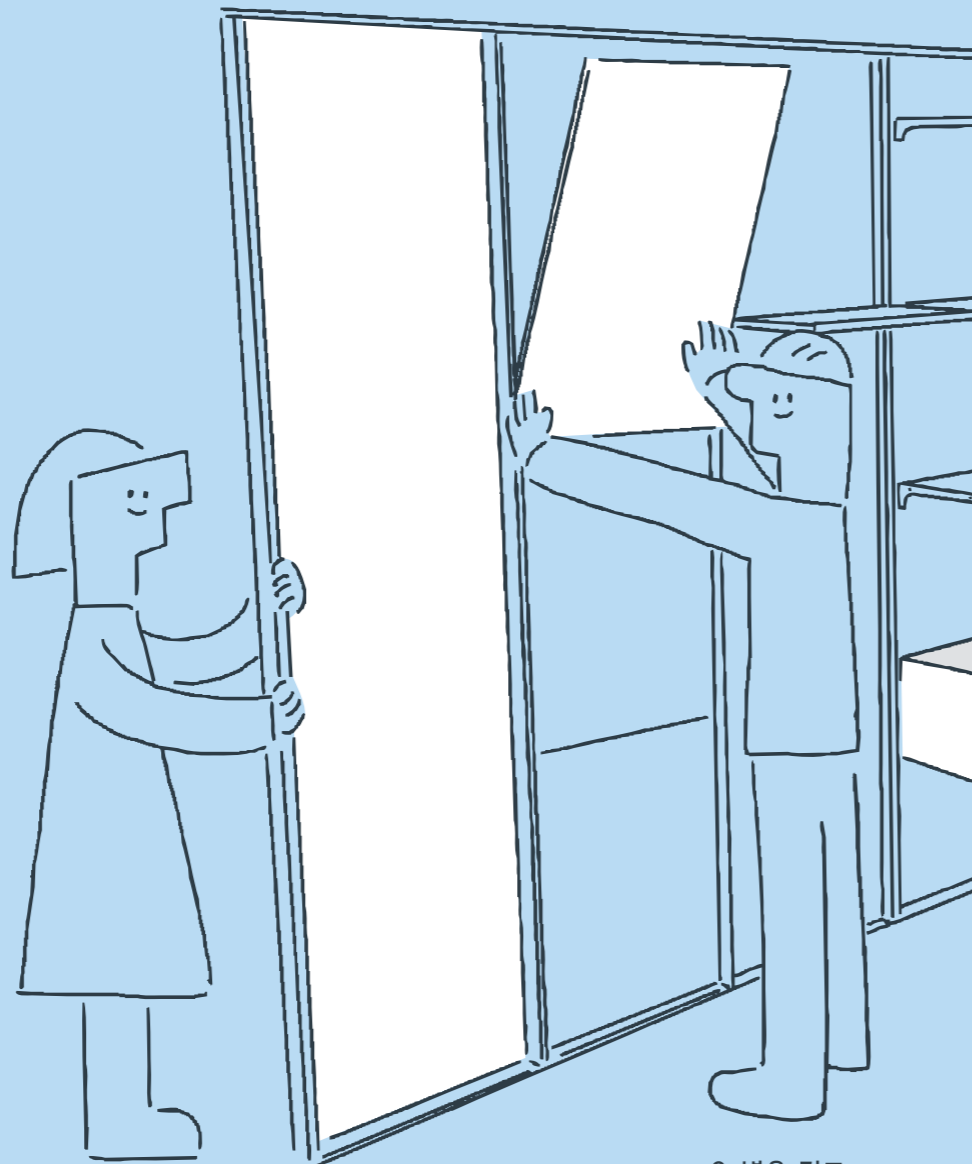
칸칸은 무엇인가요?

FURNITURE TRANSFORMS THE SPACE

가구가 공간을 바꾸다

칸칸 스마트 스페이스는
코오롱글로벌의 쾌적 생활 프로젝트의 일환으로
내가 쉽게 가구로 공간을 만드는 모듈형 가구입니다.
시간이 지나면서 다양하게 변화하는 생활 방식에 따라
다양하게 사용할 수 있는 하늘채만의 특화상품입니다.

칸칸의 장점은 무엇인가요?



1. 기둥을 세우고

2. 벽을 걸고

DO IT MYSELF

내가 직접 공간을 바꾼다

칸칸은 설치하기 쉽습니다.
피스를 사용하지 않고
누구나 힘들이지 않고
두 명 이상이 함께라면
벽을 세우거나 선반을 설치할 수 있습니다.



3. 선반이나 수납함 등 원하는 칸칸 아이템을 설치하고

4. 칸칸 테이블을 연결할 수도 있습니다.

칸칸으로 어떤 공간을 만들 수 있나요?

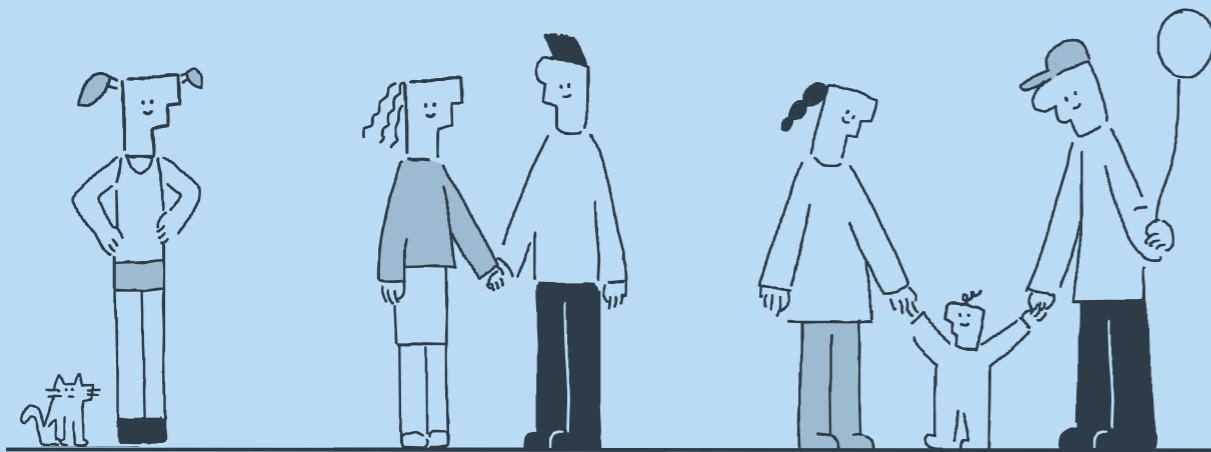
ONE AND ONLY SPACE FOR ME

나를 위한 하나뿐인 공간

수납가구를 넘어선 공간개념의 칸칸 스마트 스페이스를 통해
사용자의 라이프 스타일에 맞는 다양한 공간을 만들 수 있습니다.
직접 나의 취향에 맞는 하나뿐인 공간을 만들어보세요.



칸칸은 누가 사용할 수 있나요?



1인
화려한 싱글 라이프

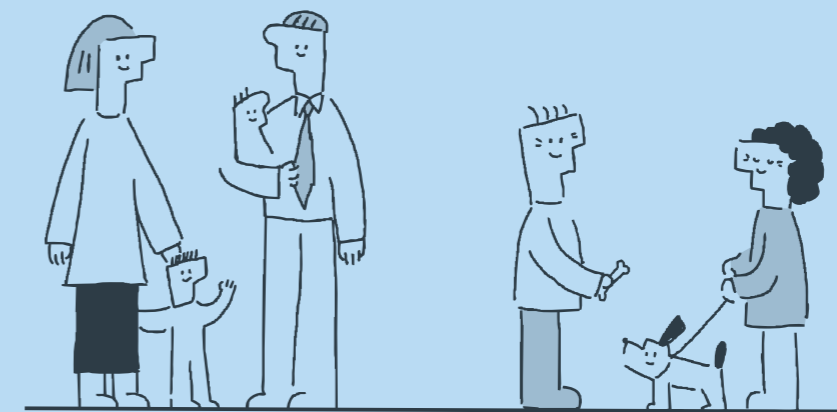
2인
알콩달콩 함께하는 사람들

3인
육아의 시작

FOR ALL

모두를 위한 칸칸 스마트 스페이스

싱글에서 부부가 되고 아이를 출산하여 3·4·5인 가정으로 인원이 늘기까지.
아이들이 독립하고 시니어로.
모든 일생을 걸쳐 다양한 연령대가
나의 사용감에 맞게 공간을 바꾸어 만들 수 있습니다.

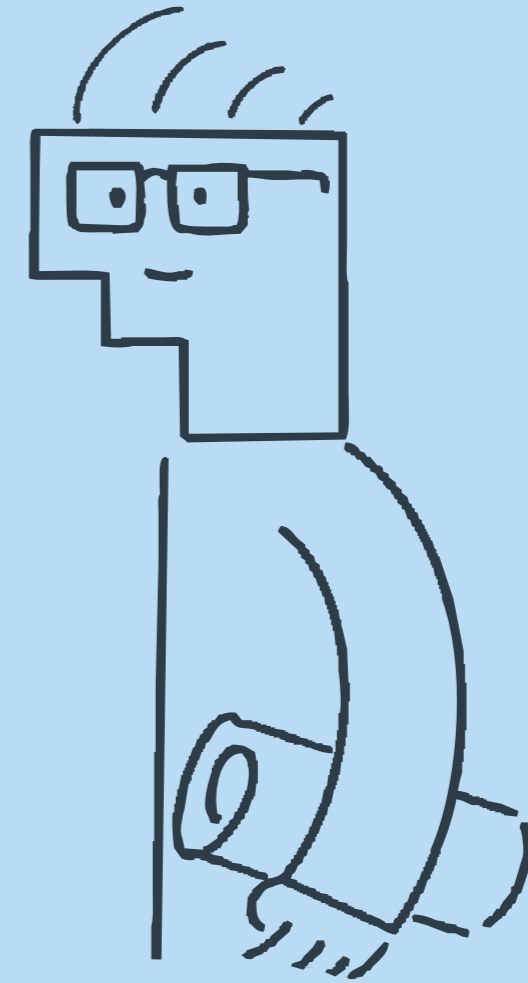


4인
우리는 가족

시니어
제2의 전성기

칸칸은
어디서 볼 수 있나요?

“현재 분양 중인 하늘채 모델하우스에서
실물을 볼 수 있습니다.”



칸칸 패밀리를 소개합니다.



다양한 가족 구성원이 모여있는 칸칸 패밀리입니다.
어린이부터 시니어까지 다양한 사람들로 이뤄져 있습니다.



“저는 싱글 라이프를 즐기는
1인 가구입니다.
저는 이렇게
칸칸 스마트 스페이스를 활용해요.”

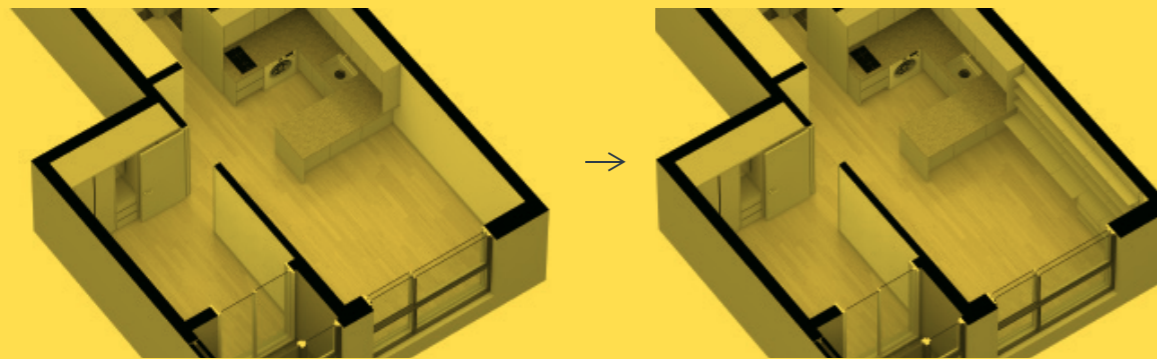


“전 반려견과 함께 싱글 라이프를 즐기며 살고 있어요.
음악을 듣거나 악기를 연주하는 것 그리고 요가와 같은 운동을 좋아해요.
작은 화초들을 키워 물을 주면서 스트레스를 해소하고 힐링하곤 해요.”

·송도 하늘채 아이비원에서 만나보실 수 있습니다.



칸칸 공간 옵션 _ 거실 라이브러리 월



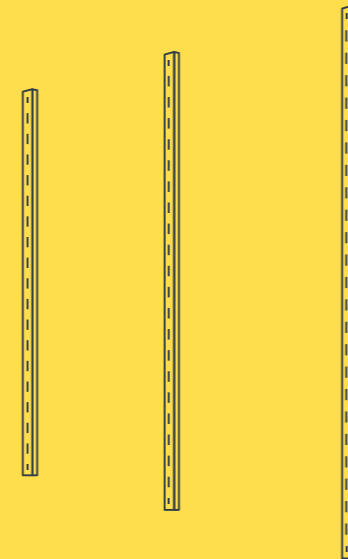
▲ 기본형

▲ 옵션형 [거실 라이브러리 월]

내가 주인공이 되는 공간 1인 크리에이터가 되어보세요.

거실에 개인 방송실을 만들었어요.
모니터와 마이크, 조명을 배치한 공간에서 내가 제작하는 방송 콘텐츠가 만들어져요.
거실 인테리어도 중요해서 칸칸 스마트 스페이스로 세련되게 연출했어요.

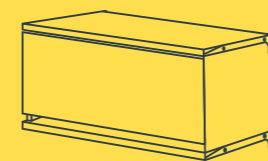
벽부형 포스트



백판



1단 서랍장

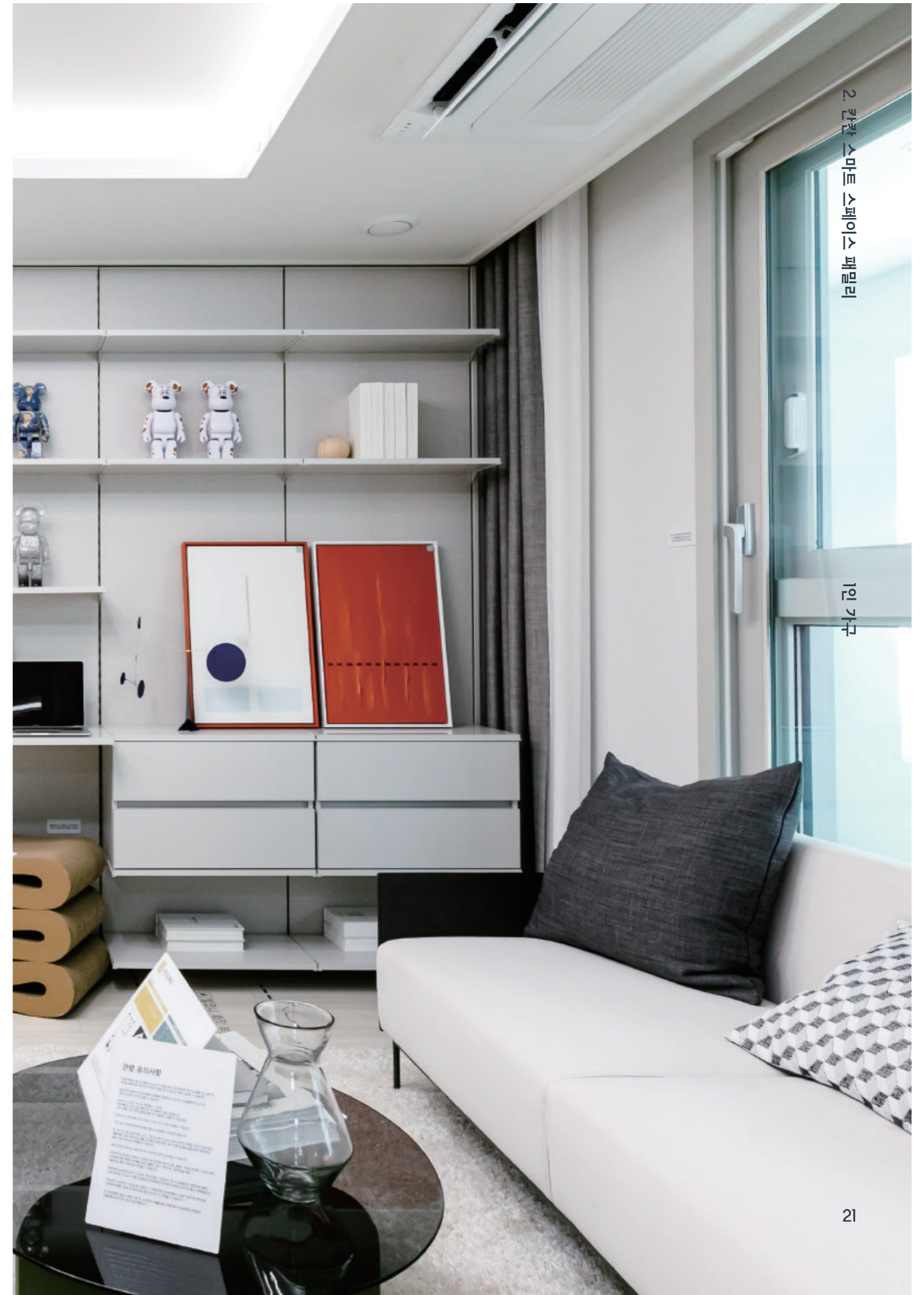


책상용 선반



일자 선반





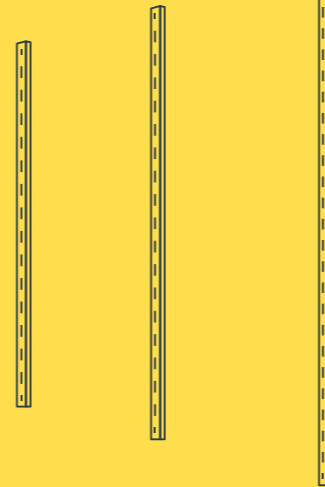
하늘채 드레스룸에서 만나보실 수 있습니다.



나를 위한 럭셔리 드레스룸

보기만 해도 뿌듯해지는 드레스룸.
색깔별로 종류별로 한눈에 편리하게 수납할 수 있어요.
나의 취향에 맞춘 드레스룸을 만들어 간편하게 정리해 보세요.

벽부형 포스트



옷봉 선반



일자 선반



가드형 선반



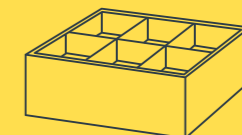
거울 백판



1단 유리 서랍장



디바이더 수납함





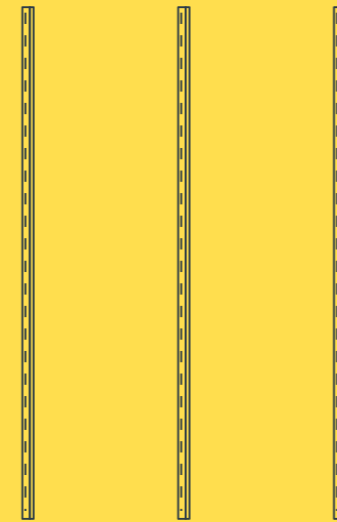
하늘채 현관 팬트리에서 만나보실 수 있습니다.



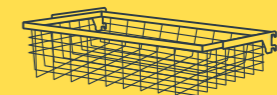
현관 팬트리

저는 취미 부자예요.
캠핑이나 운동 시 필요한 기구들을 정리하여 사용하죠.
혹은 자주 사용하지 않는 물건들도 보관하기도 하고요.

벽부형 포스트



인출식 바스켓



가드형 선반



퀵보드 걸이



경사 선반





“서로의 삶을
존중하는 2인 가구입니다.
우리는 이렇게
칸칸 스마트 스페이스를
활용해요.”

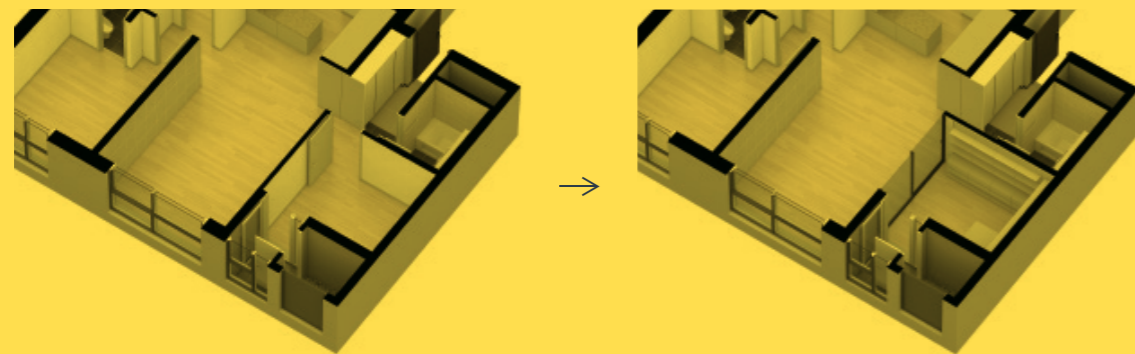


“우리는 하늘채에 사는 2인 가구로,
일과 휴식의 균형 잡힌 삶을 가장 중요하게 생각해요.
집에서 재택근무를 하는 동시에 홈 트레이닝, 홈 카페와 같은 여유도 즐기고요.
함께 있지만 소중한 나만의 시간이 필요해 공간을 만들어 사용하죠.”

·송도 하늘채 아이비원에서 만나보실 수 있습니다.



칸칸 공간 옵션 _ 침실 홈 오피스



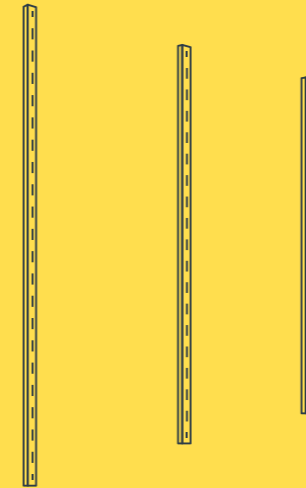
▲ 기본형

▲ 옵션형 [침실 오피스 월 + 슬라이딩 도어]

내가 원하는 공간을 만들어 보아요.

저희는 같은 곳에 있어도 한 명은 일을 집중해서 하고
한 명은 옆에서 여유로운 가드닝을 통해 힐링을 하죠.
한 공간에 있어도 오롯이 집중할 수 있는 자신만의 시간을 가져보세요.

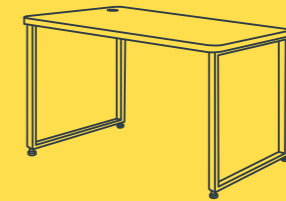
벽부형 포스트



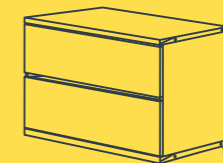
백판



책상



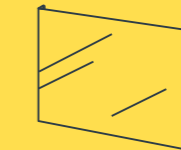
2단 서랍장



일자 선반



메모보드

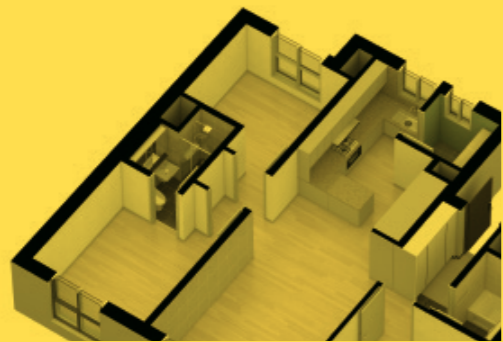




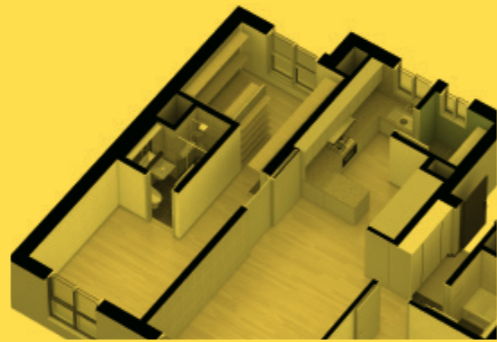
·송도 하늘채 아이비원에서 만나보실 수 있습니다.



칸칸 공간 옵션 _ 스위트 드레스룸



▲ 기본형

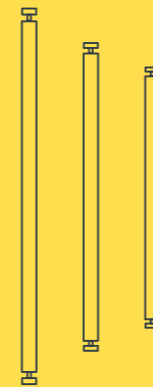


▲ 옵션형_침실 옵션형 [하이브리드 드레스 윌 + 포켓도어]

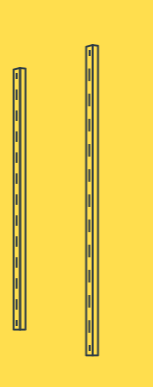
침실을 드레스룸으로 꾸몄어요.

우리는 서로 다른 스타일의 옷들을 가지고 있지만, 칸칸을 통해 옷을 분류하여 정리해요.
한 공간이지만 두 사람의 취향의 옷이 섞이지 않고 잘 보이게 잘 정돈해 보세요.

기동형 포스트



벽부형 포스트



백판



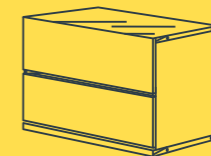
거울 백판



바지걸이



2단 유리 서랍장



ㄷ자 걸이대



옷봉 선반 조명용



디바이더 수납함



일자 선반



·송도 하늘채 아이비원



“일 · 육아 · 휴식이
균형 잡힌 3인 가구입니다.
우리는 이렇게
칸칸 스마트 스페이스를
활용해요.”



“우리는 아이와 함께 하늘채에서 살고 있는 3인 가구예요.
칸칸 스마트 스페이스로 공간을 분리하여 전용 수납공간을 만들었어요.
육아에 지친 몸과 마음을 부부의 취미생활을 통해 여유로움을 가져요.”

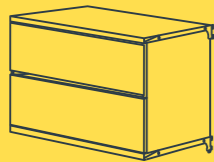
나를 위한 취미활동과 동시에 아이도 케어할 수 있는 오픈형 거실 라이브러리

아이를 케어하면서 나의 일도 할 수 있어요.
칸칸 라이브러리를 통해 육아와 업무가 동시에 해결되지요.

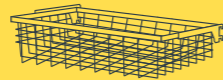


·자양 하늘채 베르에서 만나보실 수 있습니다.

2단 서랍장



인출식 바스켓



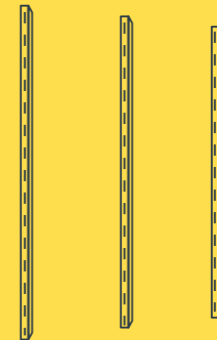
가드형 선반



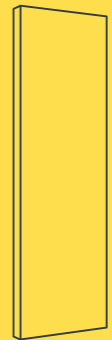
책상

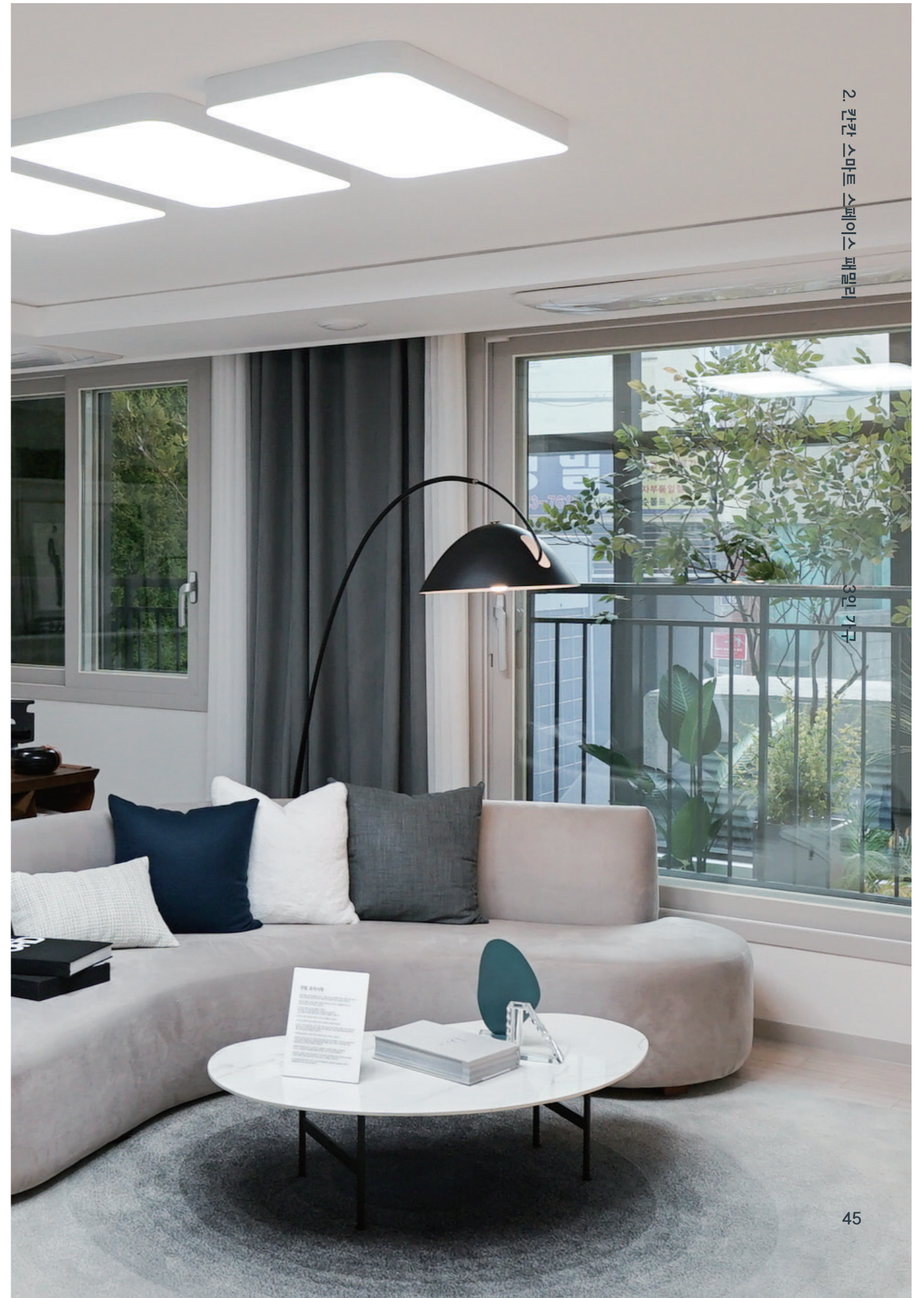


벽부형 포스트



백판

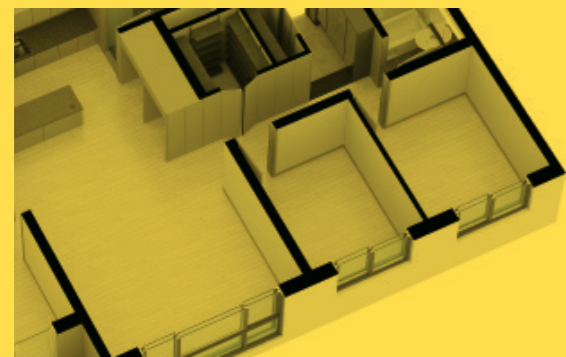




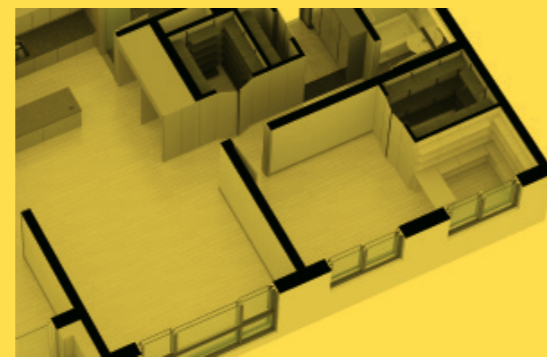
·대전 하늘채 스카이엔 1·II에서 만나보실 수 있습니다.



칸칸 공간 옵션 _ 에듀스위트 | 침실 통합형



▲ 기본형

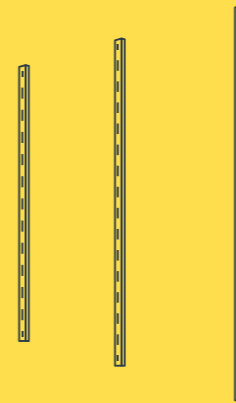


▲ 옵션형 [침실 통합형_에듀스위트]

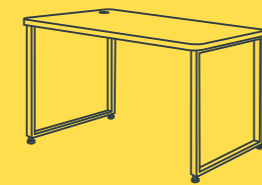
우리 아이의 집중학습 공간 에듀스위트

아이 방에 학습공간과 드레스룸을 동시에 구성해 주세요.
아이들이 꿈꿔왔던 공간이 될 수 있습니다.

벽부형 포스트



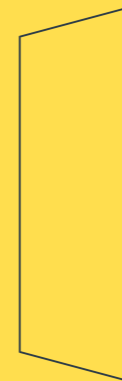
책상



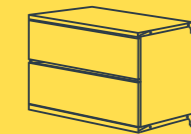
가드형 선반



백판



2단 서랍장



인출식 바스켓

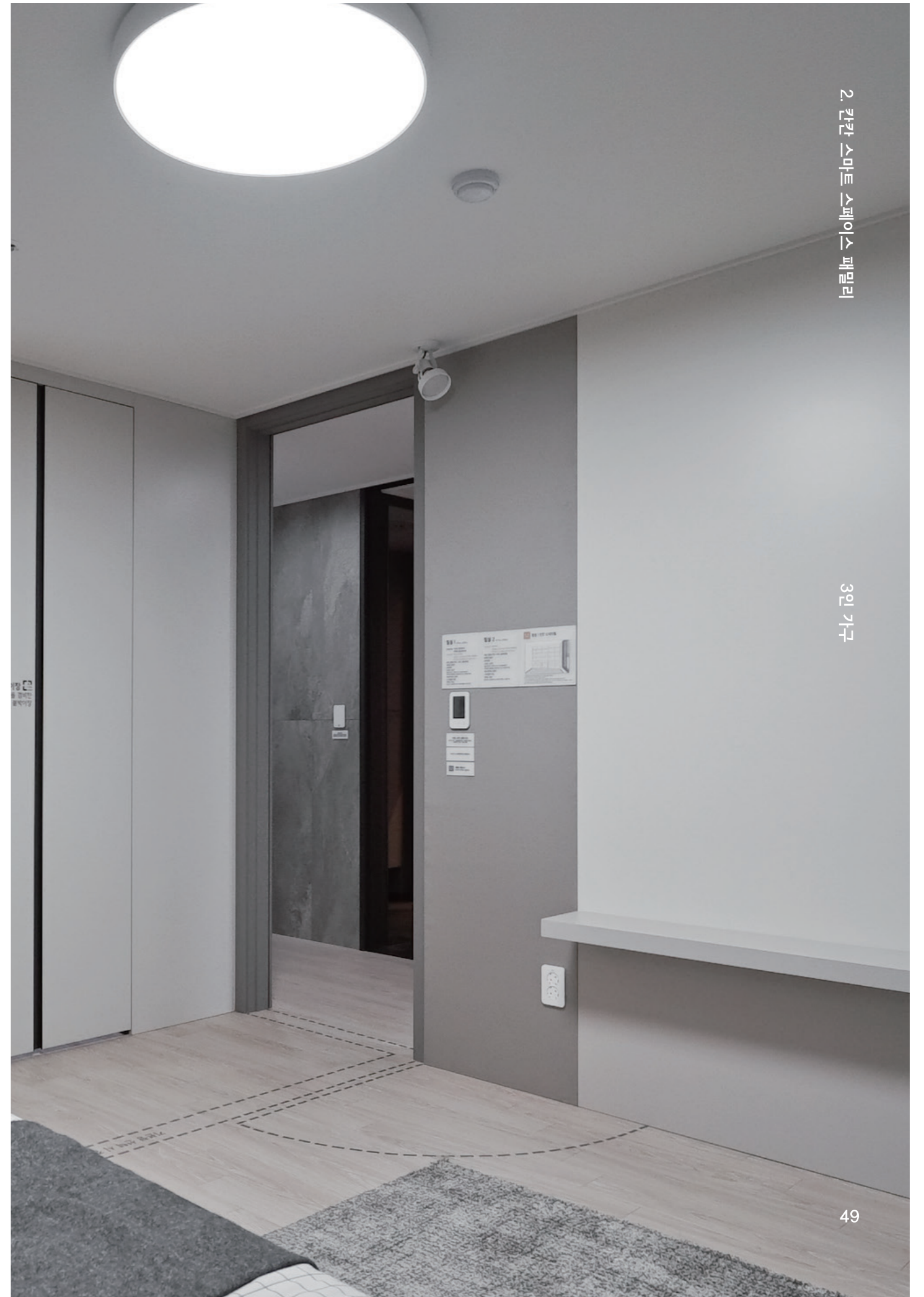


일자 선반



메모보드



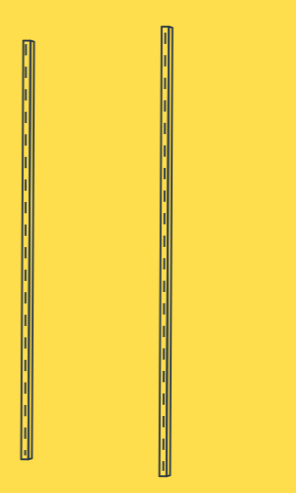


드레스룸

칸칸 스마트 스페이스의 아이템을 취향에 맞게 조합해 보세요.
옷이 종류별로, 색깔별로 보기 좋게 정리됩니다.



벽부형 포스트



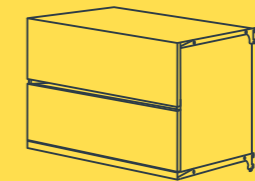
옷봉 선반 조명용



일자 선반



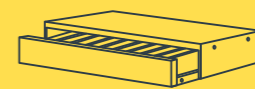
2단 서랍장



1단 유리 서랍장



바지걸이



디바이더 수납함



인출식 바스켓





시 발코니 확장 부분입니다.

“부모와 아이들 모두 하하 호호
웃음이 늘어나는 4인 가구입니다.
우리는 이렇게
칸칸 스마트 스페이스를 활용해요.”



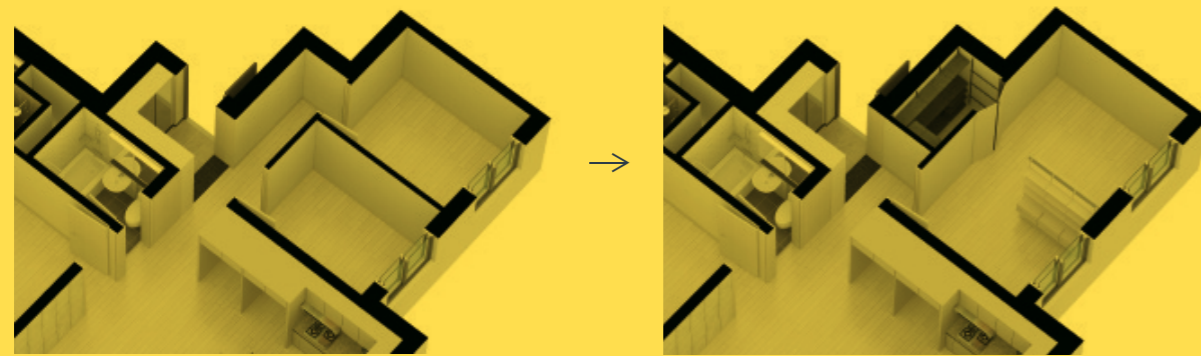
“우리는 칸칸 스마트 스페이스를 활용하여 하늘채에 거주하고 있는 4인 가구예요.
우리 부부는 육아와 직장 일을 병행하며 아이들을 케어하고 있어요.
큰 아이와 작은 아이의 성향에 따라 공간을 공평하게 분리해서 사용하고 있어요.”

아이들의 취침 공간과 놀이 공간의 분리

한 공간이지만 아이들의 취침 공간과 놀이 공간의 분리를 해주었어요.
 아이들이 자라나는 시기에 스스로 창의적인 공간 활용을 할 수 있도록 해주세요.



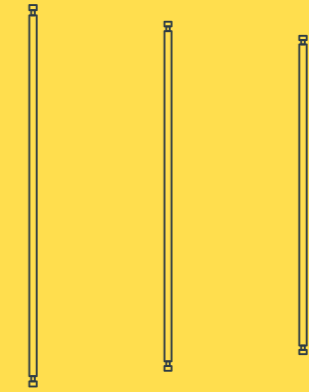
칸칸 공간 옵션 _ 침실 하이브리드 월 오픈형 | 침실가변형



▲ 기본형

▲ 옵션형 [침실 가변형_침실 하이브리드 월 오픈형]

기동형 포스트



백판



·초음 하늘채 포레스원에서 만나보실 수 있습니다.

가드형 선반



일자 선반



경사 선반



2단 서랍장





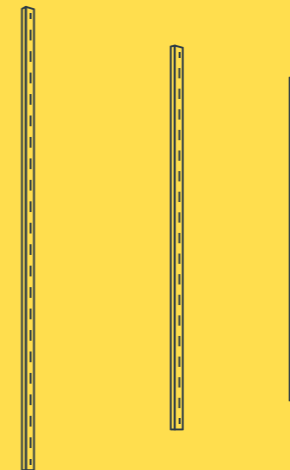
대전 하늘채 스카이엔 I·II에서 만나보실 수 있습니다.



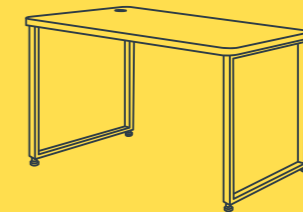
아이와 함께 재택 수업이 가능한 스터디월

칸칸을 활용한 책상과 선반으로 아이가 공부에 집중할 수 있도록 공간을 구성해 보세요.
공부를 하거나 친구, 가족과의 대화가 가능한 소통형 스터디 공간이 구성될 거예요.

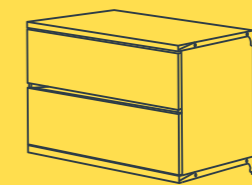
벽부형 포스트



책상



2단 서랍장



백판



메모보드



일자 선반

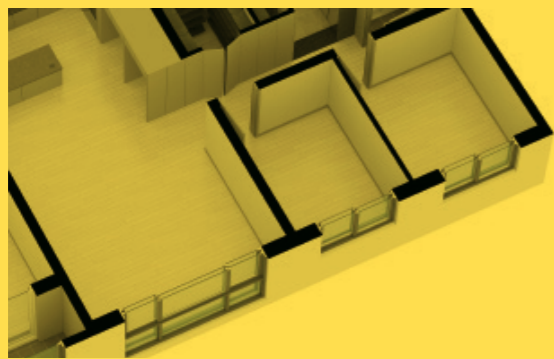




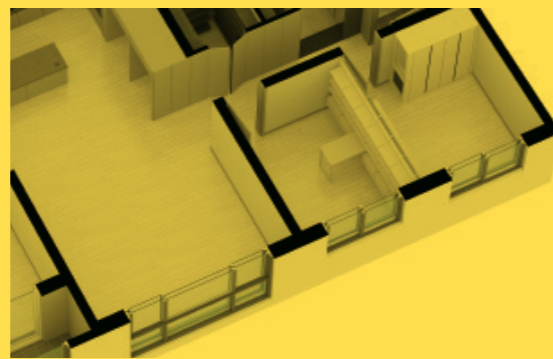
·대전 하늘채 스카이엔 1·11에서 만나보실 수 있습니다.



칸칸 공간 옵션 _ 침실 하이브리드 월 | 침실 가변형



▲ 기본형

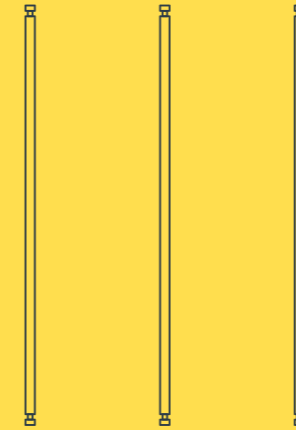


▲ 옵션형 [침실 가변형_침실 하이브리드 월]

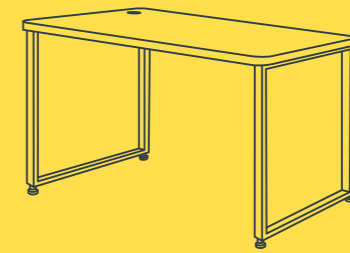
공간이 바뀔 수 있는 양면형 공간

공간을 아이들이 원하는 대로 공평하게 분리해 줄 수 있어요.
넓은 방을 원하면 인테리어 공사 없이 칸칸 하이브리드 월을 분해해서 공간을 크게 사용할 수도 있고요.
독립된 공간이나 결합된 공간을, 아이들이 원하는 대로 변경할 수 있게 해주세요.

기동형 포스트



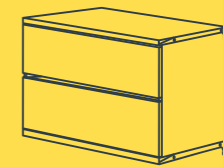
책상



백판

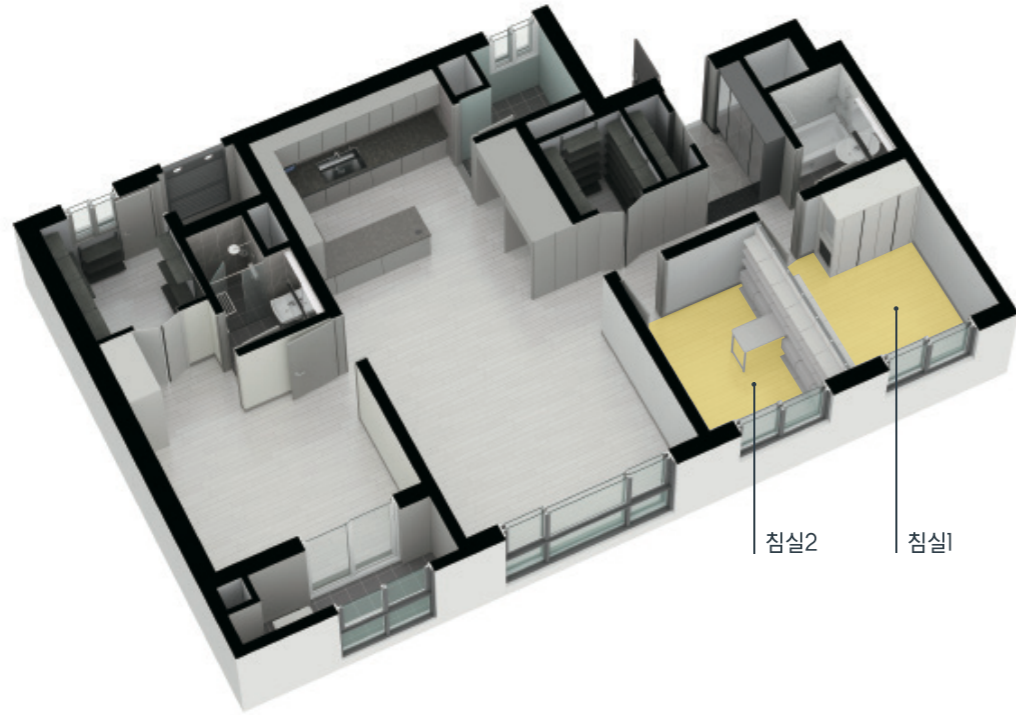


2단 서랍장



일자 선반



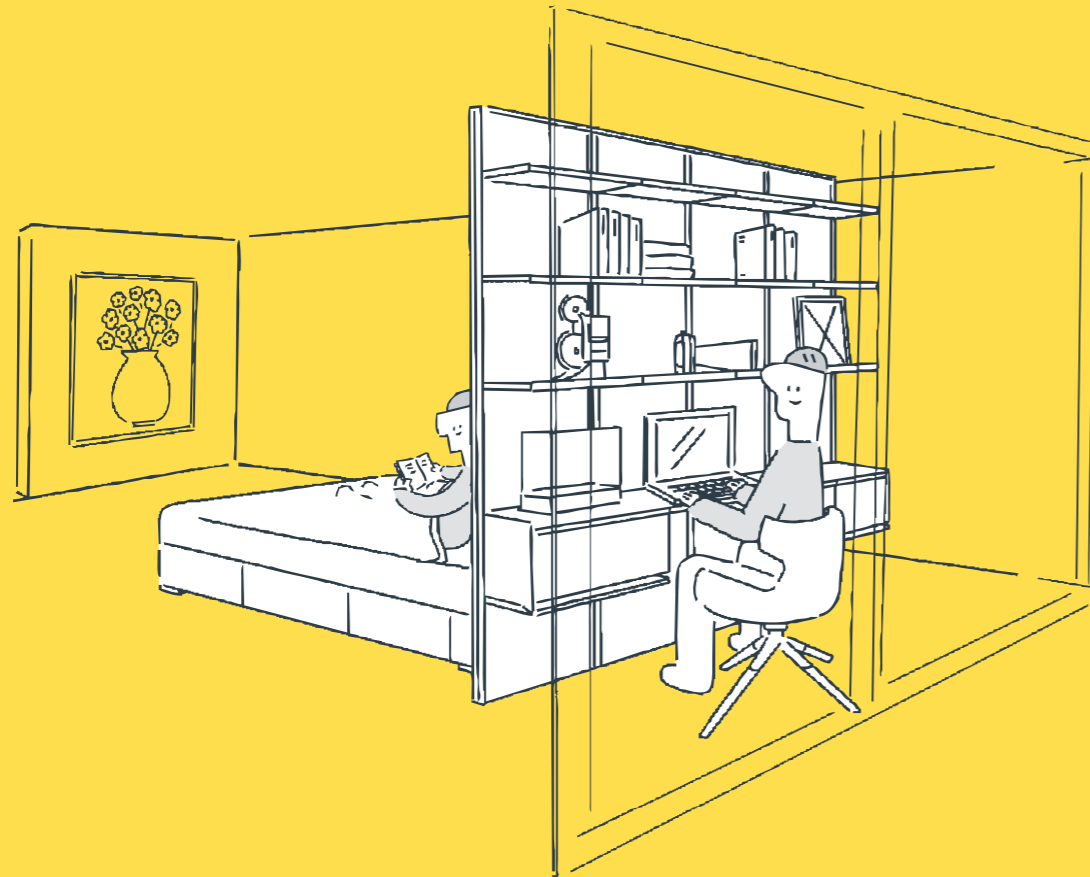


침실1

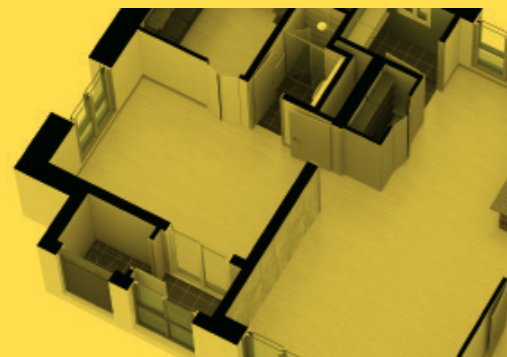


침실2

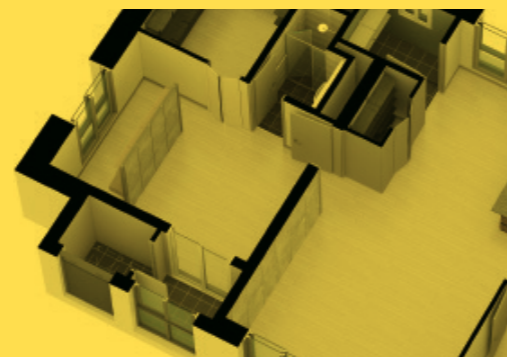
·대전 하늘채 스카이엔 1·II에서 만나보실 수 있습니다.



칸칸 공간 옵션 _ 안방 하이브리드 월



▲ 기본형

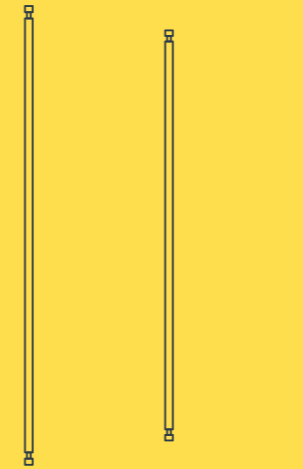


▲ 옵션형 [안방 하이브리드 월]

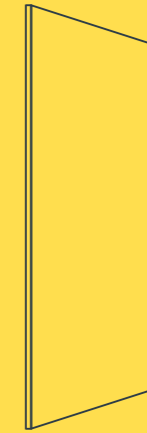
작지만 소중한 나만의 공간

함께 있어도 가끔은 나만의 시간이 필요하죠.
침대 뒤 공간을 활용하여 나를 위한, 나만의 공간을 만들어보세요.
작지만 알찬 나만의 침터예요.

기동형 포스트



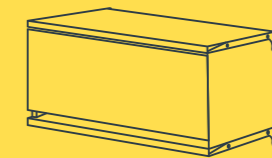
백판



일자 선반



1단 서랍장



·대전 하늘채 스카이엔 I·II

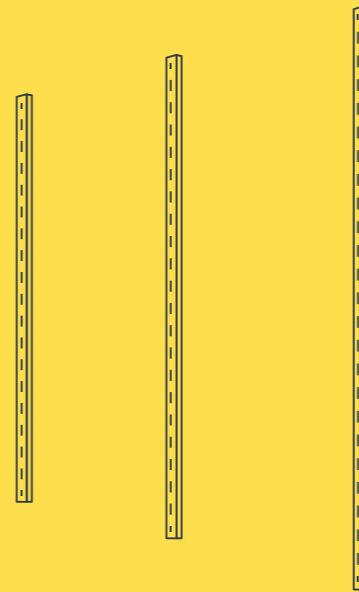


팬트리

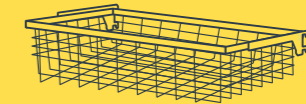
칸칸 스마트 스페이스로 구성된 팬트리에는 우리 가족이 좋아하는 물건들로 가득해요.
 다양하게 사 온 물건들을 잊혀지지 않게 높이나 너비에 맞춰 수납하고,
 각자 필요한 물건을 직접, 쉽게 꺼낼 수 있어요.
 가공 음식이나 식기 등 수납용품 보관에는 최고예요.



벽부형 포스트



인출식 바스켓



가드형 선반



옷봉 선반



경사 선반





·상기 이미지는 소비자의 이해를 돕기 위한 사진으로 실제와 다를 수 있습니다.



“여유로움이 느껴지는
시니어 가구입니다.
우리는 이렇게
칸칸 스마트 스페이스를
활용해요.”



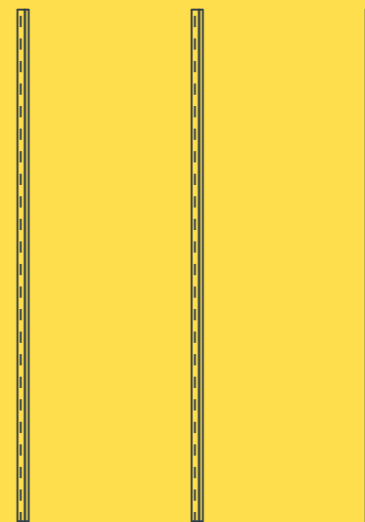
“우리는 시니어 가구예요.
칸칸 스마트 스페이스를 통해 노년의 여유로움을 즐기고,
다양한 취미생활을 여러 사람들과 즐기며 집안에서 마음의 평온을 가져요.
나를 위한 진짜 인생은 지금부터 시작이에요.”

싱그러운 가드닝 공간

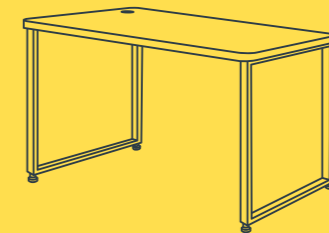
홈 오피스에서의 가드닝을 통해 여유로운 마음으로 평화로운 시간을 가져요.
다양한 식물들을 가꾸며 지친 마음을 힐링하세요.



벽부형 포스트



책상



일자 선반



박스 선반



가드형 선반

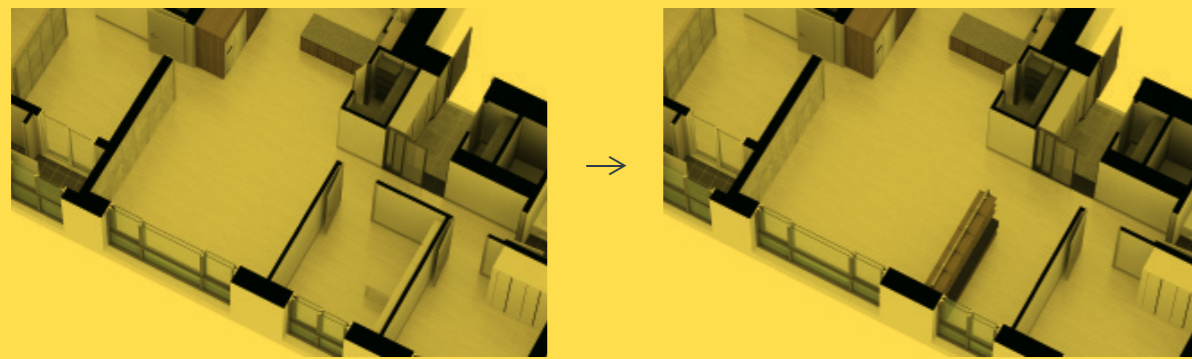


나의 취미생활을 여러 사람들과 함께

아이들이 독립해서 방이 많은 것보다 거실이 넓은 게 좋아요.
방과 거실을 확장하고 칸칸 스마트 스페이스를 설치했어요.
가구처럼 활용할 수 있는 우리 집 응접실이 생긴 거죠.



칸칸 공간 옵션 _ 거실 하이브리드 월 | 거실 확장형



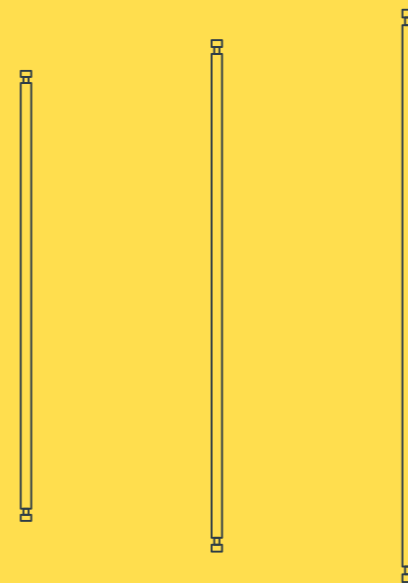
▲ 기본형

▲ 옵션형 [거실 확장형_거실 하이브리드 월]

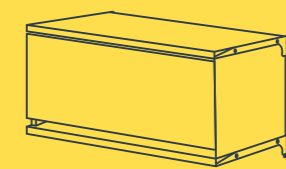
·대전 하늘채 스카이엔 | ·II에서 만나보실 수 있습니다.



기동형 포스트

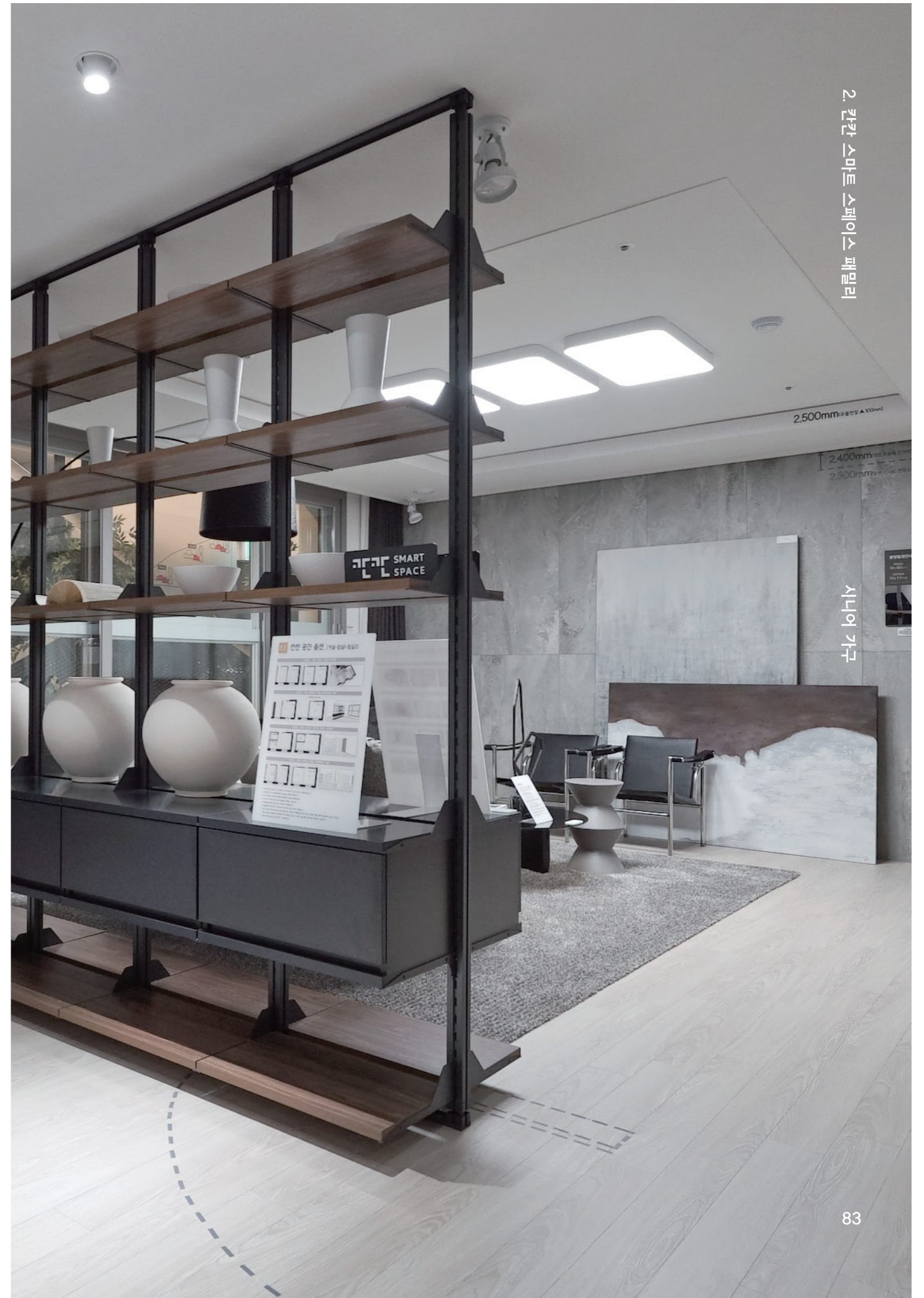


1단 서랍장



일자 선반





HOW TO INSTALL



바닥을 손상시키지 않아요.
지지대와 기둥을 연결시켜주는 부속이에요.

Step 1
칸칸 스마트 스페이스를
설치할 곳에 하부 지지대를 놓아요.



Step 2
첫 번째 칸칸 기둥을 고정할 수 있도록
다른 사람이 두 번째 칸칸 기둥을 잡아줘요.



Step 5
기둥 위치에 맞게 고정되었으면,
걸이형 백판 브라켓을 제일 아래에서부터
칸칸 기둥 홈에 걸어줘요.



Step 6
하단부터 설치한 후, 상부를 걸어줘요.

칸칸 하이브리드 월 (기둥형)은 설치하기 어렵지 않아요.
피스를 사용하지 않아 바닥, 천장을 손상시키지 않고
두 명 이상만 함께하면 만들 수 있어요.



Step 3
기둥을 상하 지지대 홈에 맞게 끼워주고
높이 조절 부속을 조정하면서 바닥과 천정에 고정해요.
[상하 지지대의 모양은 백판형과 오픈형이 달라요.]
[하지만, 조립 방식은 같습니다.]



Step 4
동일한 방법으로 나머지 칸칸 기둥도 고정시켜요.
단단히 고정되었는지 확인하세요.



Step 7
기둥과 벽판 조립이 완료되면,
원하는 위치와 높이에 칸칸 구성품들을 걸어줘요.
제대로 결합되었는지 확인하세요.



Step 8
완성

Q&A

칸칸 스마트 스페이스에 대해 궁금한 점을 물어보세요.
구매, 설치방법, 제품 서비스, 조합 방법, 디자인 선택 등에 대한 궁금증을 해결하세요.

구매

Q1. 개별적으로 구매가 가능한가요?
구매 가능하도록 준비 중에 있습니다.

Q2. 아이템 별 날개 구매가 가능한가요?
구매 가능하도록 준비 중에 있습니다.

제품

Q3. 선반은 어느 정도 무게까지 지탱이 가능한가요?
선반 1단의 허용하중은 15kg입니다. (선반 530 * 300 기준)

Q4. 기동식 (칸칸 하이브리드 월) 구조는 튼튼한가요?
조립식 가구 벽체입니다. 바닥, 천장과 접하는 부분을 견고하게 고정한다면 하이브리드 월 구조도 튼튼합니다.

하이브리드월

상·하부 구조재	ALUMINIUM 2.5T / 규격 80 * 30
기동포스트	ALUMINIUM 2.5T / 규격 40 * 40

Q5. 기동식 구조에서 한쪽에만 물건을 많이 놓아도 괜찮은가요?
네 괜찮습니다.
다만 바닥과 천장면의 수평이 차이 나는 공간에서는 양쪽 균등 수납을 하여 사용하세요.

서비스

Q6. A/S는 어떻게 할 수 있나요?
분양 시 구매하였을 경우에는 건설사 하자 이행 기간 동안 무상 (2년)으로 가능합니다.
단, 사용상 자재 파손에 대한 부분은 소정의 비용이 발생합니다.

Q7. 혼자 조립하기 어렵다면 조립 서비스가 제공되기도 하나요?
서비스 준비 중 (유료)에 있습니다.

디자인

Q8. 색상 조합이 가능한가요?
개별 구매 시 가능하기 때문에 현재 준비 중에 있습니다.

침실 하이브리드 월을 이렇게 활용할 수 있어요.



· 침실 하이브리드 월을 설치하여 침실을 분리하고 공부방으로 활용



· 일부 칸만 해체하고 공간을 통합하여 한 공간 내 침실과 공부 공간을 분리 활용



· 선반 구성품을 변경하여 드레스룸으로 활용



· 선반을 추가 구성하여 장식장으로 활용



· 옷방 선반과 책상, 일자 선반을 구성하여 공간을 다용도로 활용



· 벽면으로 이동 설치하여 침실을 넓게 사용 가능



· 주방으로 이동 설치하여 홈 카페 인테리어로 활용

5. 칸칸 스마트 스페이스 한 눈에 보기

침실 하이브리드 월 공간 활용

거실 하이브리드 월을 이렇게 활용할 수 있어요.

■ 거실 - 침실 확장 시 활용

거실 하이브리드 월을 오픈 선반장으로 활용할 수 있어요.



위 이미지는 이해를 돕기 위한 참고용 이미지로 실제와 다를 수 있습니다.

■ 거실 - 침실 확장 시 활용



· 복도 면으로 이동 설치하여 거실 공간을 다양하게 연출



· 벽면 쪽으로 설치하여 거실을 넓게 사용

■ 주방 이동 시 활용



· 주방 공간에 이동 설치하여 홈 카페로 활용



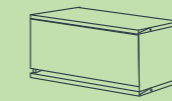
· 주방 아일랜드 쪽으로 이동 설치하여 주방과 식당 공간을 분리하여 사용

“내가 원하는 공간을 만들어 보아요.”

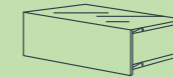
나의 여러 모습을 표현할 수 있는 공간 크리에이터가 되어보세요.
벽을 세우고 책상을 설치하여 스테디룸으로, 수납함을 설치하여 팬트리로
또는 나만의 스튜디오로 만들어 공간 만들기에 도전해 보아요.

KANKAN SMART SPACE

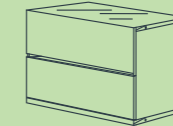
DRAWER



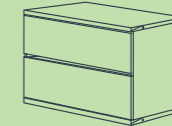
1단 서랍장
530/600/700 * 300/400 * 270



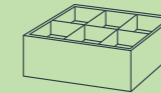
1단 유리 서랍장
530/600/700 * 300/400 * 270



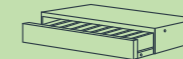
2단 유리 서랍장
530/600/700 * 300/400 * 418



2단 서랍장
530/600/700 * 300/400 * 418



디바이더 수납함



1단 바지걸이 서랍장
600/700

SHELF



일자 선반
530/600/700 * 200/300/400



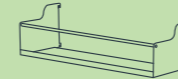
책상 선반
530/600/700 * 500



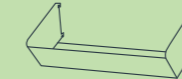
옷통 선반
530/600/700 * 300/400



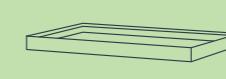
가드형 선반



박스 선반
530/600/700



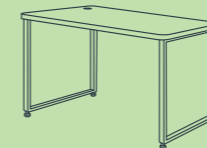
경사 선반
530/600/700



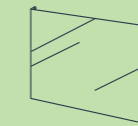
유리 선반
530/600/700 * 300



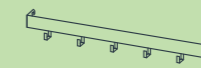
릭보드 걸이



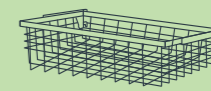
책상
1200/1400 * 530/600/700



메모보드
530/600/700

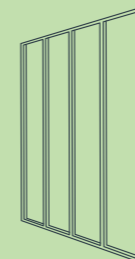


ㄷ자 걸이대
530/600/700

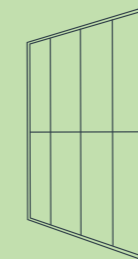


인출식 바스켓
530/600/700 * 300

WALL



기동형 포스트 조립



하이브리드월 백판 조립



백판



거울 백판



벽부형 포스트



기동형 포스트

발행일: 2022년 1월

펴낸곳: 코오롱글로벌

펴낸이: 코오롱글로벌

디자인: (주)마음스튜디오

칸칸 스마트 스페이스의 저작권은 코오롱글로벌에 있으며 무단 전재나 복제는 법으로 엄격히 금지되어 있습니다.

© Kolon global all rights reserved

